



КОРОНЧАТЫЕ ФРЕЗЫ

КОМПЕТЕНТНОСТЬ

В ТОЧНОСТИ

И КАЧЕСТВЕ



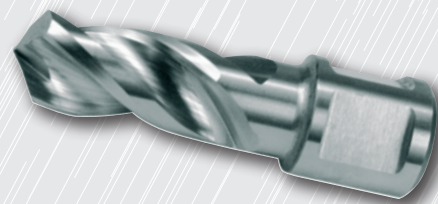
НОВИНКА

Сплошной бур „Solid 3S“ HSS с хвостовиком Weldon (3/4"), CBN шлифованные и 3 режущими гранями

Режущая часть: HSS
 Глубина сверления: 30 мм
 Крепление: хвостовик Weldon 19 мм (3/4")
 Станок: RS 10 / RS 20
 RS 30e / RS 40e
 Правостороннее сверление

Использование:

- Вставить сплошной бур „Solid 3S“ в переходник и зафиксировать его при помощи винта с внутренним шестигранником.
- Проверить крепление.
- При использовании быстрозажимного патрона EasyLock бур закрепляется автоматически.
- Так как предварительная центровка не требуется, можно сразу начать сверление.
- Геометрия сплошного бура „Solid 3S“ позволяет быстро удалять стружку.
- Используйте данные таблицы рекомендуемой скорости и охлаждающие средства.



Применение: для станков на магнитной подушке с конусом Морзе в сочетании с переходниками RUKO № 108 302 / 108 303 / 108 315 / 108 316, или быстрозажимным патроном RUKO EasyLock № 108 312 / 108 313 / 108 314. Могут применяться без переходников с фиксатором под Weldon, как, например, RUKO RS 10.

Предназначены для работы по стали, стальному литью, цветным и легким металлам.

Стандарт упаковки:
индивидуальная пластиковая упаковка

Ø мм	Ø хвостовика Weldon, мм	Общая длина, мм	Глубина сверления, мм	Артикул	Цена / за шт. €
10,0	19,0	64,0	30,0	108 1210	
11,0	19,0	64,0	30,0	108 1211	
12,0	19,0	64,0	30,0	108 1212	
13,0	19,0	64,0	30,0	108 1213	
14,0	19,0	64,0	30,0	108 1214	
15,0	19,0	64,0	30,0	108 1215	

Преимущества:

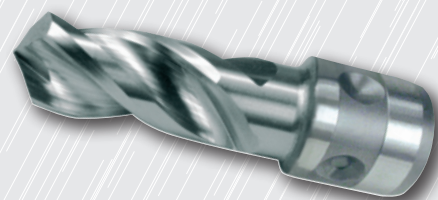
- Спиралевидная форма с 3 режущими гранями обеспечивает стабильность сплошного бура „Solid 3S“.
- Благодаря стабильности, износостойкость „Solid 3S“ заметно повышается, что в свою очередь сокращает расходы.
- „Solid 3S“ обеспечивает точное сверление без предварительной центровки.
- „Solid 3S“ легче затачивается по сравнению с корончатыми сверлами соответствующего диаметра.

Сплошной бур „Solid 3S“ HSS с хвостовиком Quick IN, CBN шлифованные и 3 режущими гранями

Режущая часть: HSS
 Глубина сверления: 30 мм
 Крепление: хвостовик Quick IN 18 мм с переходником под систему Quick IN
 Станок: с переходником под систему Quick IN
 Правостороннее сверление

Использование:

- Зафиксировать сплошной бур „Solid 3S“ при помощи переходника Quick IN.
- Так как предварительная центровка не требуется, можно сразу начать сверление.
- Геометрия сплошного бура „Solid 3S“ позволяет быстро удалять стружку.
- Используйте данные таблицы рекомендуемой скорости и охлаждающие средства.



НОВИНКА

Применение: для станков на магнитной подушке в сочетании с переходником под систему Quick IN, как, например, Fein KBM 32 Q.

Предназначены для работы по стали, стальному литью, цветным и легким металлам.

Стандарт упаковки:
индивидуальная пластиковая упаковка

Ø мм	Ø хвостовика Quick IN, мм	Общая длина, мм	Глубина сверления, мм	Артикул	Цена / за шт. €
10,0	18,0	64,0	30,0	108 1220	
11,0	18,0	64,0	30,0	108 1221	
12,0	18,0	64,0	30,0	108 1222	
13,0	18,0	64,0	30,0	108 1223	
14,0	18,0	64,0	30,0	108 1224	
15,0	18,0	64,0	30,0	108 1225	

Преимущества:

- Спиралевидная форма с 3 режущими гранями обеспечивает стабильность сплошного бура „Solid 3S“.
- Благодаря стабильности, износостойкость „Solid 3S“ заметно повышается, что в свою очередь сокращает расходы.
- „Solid 3S“ обеспечивает точное сверление без предварительной центровки.
- „Solid 3S“ легче затачивается по сравнению с корончатыми сверлами соответствующего диаметра.

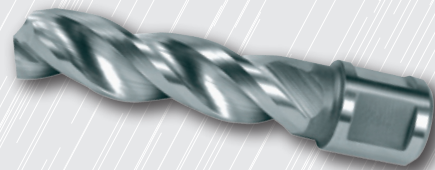
Сплошной бур для многослойного сверления „Solid 3S“, с хвостовиком Weldon (3/4"), CBN шлифованные и 3 режущими гранями

НОВИНКА

Режущая часть: HSS
 Глубина сверления: 55 мм
 Крепление: хвостовик Weldon 19 мм (3/4")
 Станок: RS 10 / RS 20 RS 30e / RS 40e
 Правостороннее сверление

Использование:

- Вставить сплошной бур для многослойного сверления „Solid 3S“ в переходник и зафиксировать его при помощи винта с внутренним шестигранником.
- Проверить крепление.
- При использовании быстрозажимного патрона EasyLock бур закрепляется автоматически.
- Так как предварительная центровка не требуется, можно сразу начать сверление.
- Геометрия сплошного бура „Solid 3S“ позволяет быстро удалять стружку.
- Используйте данные таблицы рекомендуемой скорости и охлаждающие средства.



Применение: для станков на магнитной подушке с конусом Морзе в сочетании с переходниками RUKO № 108 302 / 108 303 / 108 315 / 108 316, или быстрозажимным патроном RUKO EasyLock № 108 312 / 108 313 / 108 314. Могут применяться без переходников с фиксатором под Weldon, как, например, RUKO RS 10.

Предназначены для работы по стали, стальному литью, цветным и легким металлам.

Стандарт упаковки: индивидуальная пластиковая упаковка

Ø мм	Ø хвостовика Weldon, мм	Общая длина, мм	Глубина сверления, мм	Артикул	Цена / за шт. €
10,0	19,0	85,0	55,0	108 440	
11,0	19,0	85,0	55,0	108 441	
12,0	19,0	85,0	55,0	108 442	
13,0	19,0	85,0	55,0	108 443	
14,0	19,0	85,0	55,0	108 444	
15,0	19,0	85,0	55,0	108 445	

Преимущества:

- Сплошной бур для многослойного сверления позволяет сверлить несколько слоев листовой стали за один рабочий проход.
- Спиралевидная форма с 3 режущими гранями обеспечивает стабильность сплошного бура „Solid 3S“.
- Благодаря стабильности, износостойкость „Solid 3S“ заметно повышается, что в свою очередь сокращает расходы.
- „Solid 3S“ обеспечивает точное сверление без предварительной центровки.
- „Solid 3S“ легче затачивается по сравнению с корончатыми сверлами соответствующего диаметра.

Корончатая фреза для многослойного сверления HSS с хвостовиком Weldon (3/4"), CBN шлифованные

Режущая часть: HSS
 Глубина сверления: 55 мм
 Крепление: хвостовик Weldon 19 мм (3/4")
 Станок: RS 10 / RS 20 RS 30e / RS 40e
 Правостороннее сверление

Применение: для станков на магнитной подушке с конусом Морзе в сочетании с переходниками RUKO № 108 302 / 108 303 / 108 315 / 108 316, или быстрозажимным патроном RUKO EasyLock № 108 312 / 108 313 / 108 314. Могут применяться без переходников с фиксатором под Weldon, как, например, RUKO RS 10.

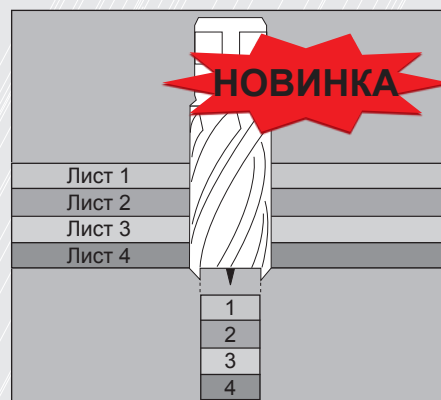
Предназначены для работы по стали, стальному литью, цветным и легким металлам.

Преимущества:

корончатая фреза для многослойного сверления позволяет сверлить несколько слоев листовой стали за один рабочий проход.

Стандарт упаковки: индивидуальная пластиковая упаковка

Ø мм	Ø хвостовика Weldon, мм	Количество зубьев	Артикул глубина сверления 55 мм	Цена / за шт. €
16,0	19,0	5	108 446	
18,0	19,0	5	108 448	
19,0	19,0	5	108 449	
20,0	19,0	6	108 450	
22,0	19,0	6	108 452	
24,0	19,0	6	108 454	
25,0	19,0	6	108 455	
26,0	19,0	7	108 456	
27,0	19,0	7	108 457	
28,0	19,0	7	108 458	
30,0	19,0	8	108 460	
32,0	19,0	8	108 462	
33,0	19,0	8	108 463	
36,0	19,0	9	108 466	



Использование:

- Вставить центрирующий штифт в корончатую фрезу.
- Вставить корончатую фрезу для многослойного сверления в переходник и зафиксировать ее при помощи винта с внутренним шестигранником.
- Проверить крепление.
- При использовании быстрозажимного патрона EasyLock фреза закрепляется автоматически.
- Так как предварительная центровка не требуется, можно сразу начать сверление.
- Геометрия корончатой фрезы позволяет быстро удалять стружку.
- Центрирующий штифт помогает легко удалить высверленную часть.
- Используйте данные таблицы рекомендуемой скорости и охлаждающие средства.

Ступенчатая корончатая фреза HSS с хвостовиком Weldon (3/4"), CBN шлифованные, глубина сверления 15 мм каждой ступенью

Режущая часть: HSS
Глубина сверления: 15 мм каждой ступенью
Крепление: хвостовик Weldon 19 мм (3/4")
Станок: RS 10 / RS 20 RS 30e / RS 40e
Правостороннее сверление

Применение: для станков на магнитной подушке с конусом Морзе в сочетании с переходниками RUKO № 108 302 / 108 303 / 108 315 / 108 316, или быстрозажимным патроном RUKO Easy-Lock № 108 312 / 108 313 / 108 314. Могут применяться без переходников с фиксатором под Weldon, как, например, RUKO RS 10.

Предназначены для работы по стали, стальному литью, цветным и легким металлам.

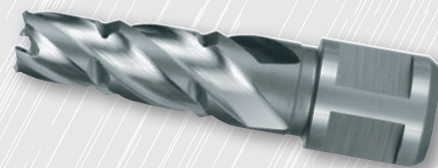
Ступенчатая корончатая фреза выточена по специальной геометрии RUKO, которая повышает эффективность сверления и износостойкость фрезы.

Стандарт упаковки:
индивидуальная пластиковая упаковка

Размер	Ø1 / Ø2 / Ø3 мм	Ø хвостовика Weldon, мм	Количество зубьев	Артикул	Цена / за шт. €
1	14,0 / 16,0 / 18,0	19,0	4	108 331	
2	20,0 / 22,0 / 24,0	19,0	6	108 332	
3	26,0 / 28,0 / 30,0	19,0	7	108 333	

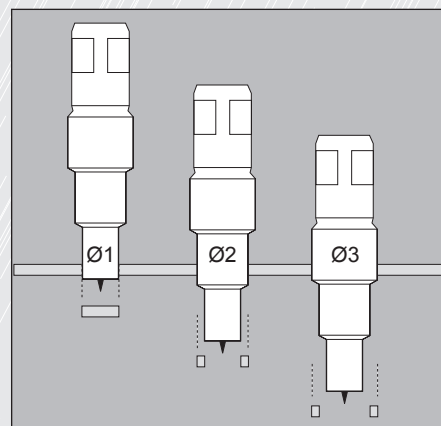
Использование:

- Вставить центрирующий штифт в ступенчатую корончатую фрезу.
- Вставить ступенчатую корончатую фрезу в переходник и зафиксировать ее при помощи винта с внутренним шестигранником.
- Проверить крепление.
- При использовании быстрозажимного патрона EasyLock фреза закрепляется автоматически.
- Так как предварительная центровка не требуется, можно сразу начать сверление.
- Геометрия ступенчатой фрезы позволяет быстро удалять стружку.
- Центрирующий штифт помогает легко удалить высверленную часть.
- Используйте данные таблицы рекомендуемой скорости и охлаждающие средства.



Преимущества:

- Ступенчатой корончатой фрезой можно сверлить три различных диаметра без смены инструмента.
- Возможно снятие заусенцев следующей ступенью с только что высверленного диаметра.



Ступенчатая корончатая фреза HSS с хвостовиком Quick IN, CBN шлифованные, глубина сверления 15 мм каждой ступенью

Режущая часть: HSS
Глубина сверления: 15 мм каждой ступенью
Крепление: хвостовик Quick IN 18 мм с переходником под систему Quick IN
Станок: с переходником под систему Quick IN
Правостороннее сверление

Применение: для станков на магнитной подушке в сочетании с переходником под систему Quick IN, как, например, Fein KBM 32 Q

Предназначены для работы по стали, стальному литью, цветным и легким металлам.

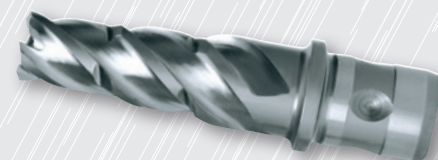
Ступенчатая корончатая фреза выточена по специальной геометрии RUKO, которая повышает эффективность сверления и износостойкость фрезы.

Стандарт упаковки:
индивидуальная пластиковая упаковка

Размер	Ø1 / Ø2 / Ø3 мм	Ø хвостовика Quick IN, мм	Количество зубьев	Артикул	Цена / за шт. €
1	14,0 / 16,0 / 18,0	18,0	4	108 334	
2	20,0 / 22,0 / 24,0	18,0	6	108 335	
3	26,0 / 28,0 / 30,0	18,0	7	108 336	

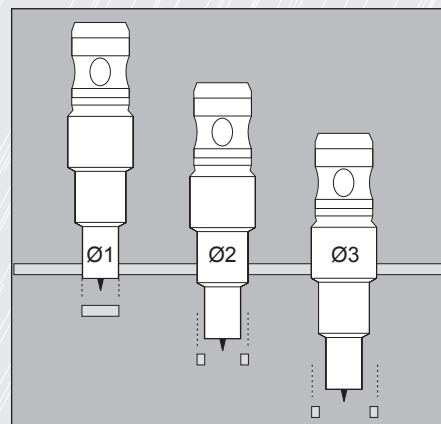
Использование:

- Вставить центрирующий штифт в ступенчатую корончатую фрезу.
- Зафиксировать фрезу при помощи переходника Quick IN.
- Так как предварительная центровка не требуется, можно сразу начать сверление.
- Геометрия ступенчатой фрезы позволяет быстро удалять стружку.
- Центрирующий штифт помогает легко удалить высверленную часть.
- Используйте данные таблицы рекомендуемой скорости и охлаждающие средства.



Преимущества:

- Ступенчатой корончатой фрезой можно сверлить три различных диаметра без смены инструмента.
- Возможно снятие заусенцев следующей ступенью с только что высверленного диаметра.



Корончатая фреза HSS с хвостовиком Weldon (3/4"), CBN шлифованные, глубина сверления 30 mm

Режущая часть: HSS
Глубина сверления: 30 мм
Крепление: хвостовик
Weldon 19 мм (3/4")
Станок: RS 10 / RS 20
RS 30e / RS 40e
Правостороннее сверление

Применение: для станков на магнитной подушке с конусом Морзе в сочетании с переходниками RUKO № 108 302 / 108 303 / 108 315 / 108 316, или быстрозажимным патроном RUKO EasyLock № 108 312 / 108 313 / 108 314. Могут применяться без переходников с фиксатором под Weldon, как, например, RUKO RS 10.



1.7

Стандарт упаковки:
индивидуальная пластиковая упаковка

Ø мм	Ø хвостовика Weldon, мм	Количество зубьев	Артикул глубина сверления 30 mm	Цена / за шт. €
12,0	19,0	4	108 212	
13,0	19,0	4	108 213	
14,0	19,0	4	108 214	
15,0	19,0	4	108 215	
16,0	19,0	5	108 216	
17,0	19,0	5	108 217	
18,0	19,0	5	108 218	
19,0	19,0	5	108 219	
20,0	19,0	6	108 220	
21,0	19,0	6	108 221	
22,0	19,0	6	108 222	
23,0	19,0	6	108 223	
24,0	19,0	6	108 224	
25,0	19,0	6	108 225	
26,0	19,0	7	108 226	
27,0	19,0	7	108 227	
28,0	19,0	7	108 228	
29,0	19,0	8	108 229	
30,0	19,0	8	108 230	
31,0	19,0	8	108 231	
32,0	19,0	8	108 232	
33,0	19,0	8	108 233	
34,0	19,0	8	108 234	
35,0	19,0	9	108 235	
36,0	19,0	9	108 236	
37,0	19,0	9	108 237	
38,0	19,0	10	108 238	
39,0	19,0	10	108 239	
40,0	19,0	10	108 240	
41,0	19,0	10	108 241	
42,0	19,0	12	108 242	
43,0	19,0	12	108 243	
44,0	19,0	12	108 244	
45,0	19,0	12	108 245	
46,0	19,0	12	108 246	
47,0	19,0	12	108 247	
48,0	19,0	12	108 248	
49,0	19,0	12	108 249	
50,0	19,0	12	108 250	
51,0	19,0	12	108 251	
52,0	19,0	12	108 252	
53,0	19,0	12	108 253	
54,0	19,0	12	108 254	
55,0	19,0	12	108 255	
56,0	19,0	12	108 256	
57,0	19,0	12	108 257	
58,0	19,0	12	108 258	
59,0	19,0	12	108 259	
60,0	19,0	12	108 260	

Предназначены для работы по стали, стальному литью, цветным и легким металлам.

Корончатые фрезы выточены по специальной **геометрии RUKO**, которая повышает эффективность сверления и износостойкость фрезы.



Сверление **корончатыми фрезами** в 10 раз быстрее по сравнению со спиральными сверлами, т.к. высверливается только контур. Меньшее усилие и нагрузка при работе обеспечивают высокую износостойкость фрез.



При сверлении **спиральными сверлами** высверливается весь диаметр отверстия. Для этого необходимо большее усилие и давление.

Использование:

- Вставить центрирующий штифт в корончатую фрезу.
- Вставить корончатую фрезу в переходник и зафиксировать ее при помощи винта с внутренним шестигранником.
- Проверить крепление.
- При использовании быстрозажимного патрона EasyLock фреза закрепляется автоматически.
- Так как предварительная центровка не требуется, можно сразу начать сверление.
- Геометрия корончатой фрезы позволяет быстро удалять стружку.
- Центрирующий штифт помогает легко удалить высверленную часть.
- Используйте данные таблицы рекомендуемой скорости и охлаждающие средства.

Корончатая фреза HSS Co 5 **СомПаст** с хвостовиком Weldon (3/4"), CBN шлифованные, глубина сверления 30 mm

Режущая часть: HSS Co **5 СомПаст**
 Глубина сверления: 30 mm
 Крепление: хвостовик
 Weldon 19 mm (3/4")
 Станок: RS 10 / RS 20
 RS 30e / RS 40e
 Правостороннее сверление

Применение: для станков на магнитной подушке с конусом Морзе в сочетании с переходниками RUKO № 108 302 / 108 303 / 108 315 / 108 316, или быстрозажимным патроном RUKO EasyLock № 108 312 / 108 313 / 108 314. Могут применяться без переходников с фиксатором под Weldon, как, например, RUKO RS 10.



1.7

Стандарт упаковки:
индивидуальная пластиковая упаковка

Ø мм	Ø хвостовика Weldon, мм	Количество зубьев	Артикул глубина сверления 30 mm	Цена / за шт. €
12,0	19,0	4	108 212 E	
13,0	19,0	4	108 213 E	
14,0	19,0	4	108 214 E	
15,0	19,0	4	108 215 E	
16,0	19,0	5	108 216 E	
17,0	19,0	5	108 217 E	
18,0	19,0	5	108 218 E	
19,0	19,0	5	108 219 E	
20,0	19,0	6	108 220 E	
21,0	19,0	6	108 221 E	
22,0	19,0	6	108 222 E	
23,0	19,0	6	108 223 E	
24,0	19,0	6	108 224 E	
25,0	19,0	6	108 225 E	
26,0	19,0	7	108 226 E	
27,0	19,0	7	108 227 E	
28,0	19,0	7	108 228 E	
29,0	19,0	8	108 229 E	
30,0	19,0	8	108 230 E	
31,0	19,0	8	108 231 E	
32,0	19,0	8	108 232 E	
33,0	19,0	8	108 233 E	
34,0	19,0	8	108 234 E	
35,0	19,0	9	108 235 E	
36,0	19,0	9	108 236 E	
37,0	19,0	9	108 237 E	
38,0	19,0	10	108 238 E	
39,0	19,0	10	108 239 E	
40,0	19,0	10	108 240 E	
41,0	19,0	10	108 241 E	
42,0	19,0	12	108 242 E	
43,0	19,0	12	108 243 E	
44,0	19,0	12	108 244 E	
45,0	19,0	12	108 245 E	
46,0	19,0	12	108 246 E	
47,0	19,0	12	108 247 E	
48,0	19,0	12	108 248 E	
49,0	19,0	12	108 249 E	
50,0	19,0	12	108 250 E	
51,0	19,0	12	108 251 E	
52,0	19,0	12	108 252 E	
53,0	19,0	12	108 253 E	
54,0	19,0	12	108 254 E	
55,0	19,0	12	108 255 E	
56,0	19,0	12	108 256 E	
57,0	19,0	12	108 257 E	
58,0	19,0	12	108 258 E	
59,0	19,0	12	108 259 E	
60,0	19,0	12	108 260 E	

Предназначены для работы по стали, стальному литью, высокохромистой стали V2A и V4A, цветным и легким металлам.

Корончатые фрезы из быстрорежущей стали с кобальтом. Идеальны для работы по твердым металлам, а также при больших нагрузках.

Корончатые фрезы выточены по специальной геометрии RUKO, которая повышает эффективность сверления и износостойкость фрезы.



Сверление **корончатыми фрезами** в 10 раз быстрее по сравнению со спиральными сверлами, т.к. высверливается только контур. Меньшее усилие и нагрузка при работе обеспечивают высокую износостойкость фрез.



При сверлении **спиральными сверлами** высверливается весь диаметр отверстия. Для этого необходимо большее усилие и давление.

Использование:

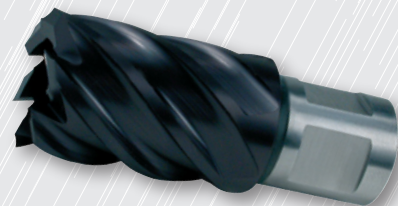
- Вставить центрирующий штифт в корончатую фрезу.
- Вставить корончатую фрезу в переходник и зафиксировать ее при помощи винта с внутренним шестигранником.
- Проверить крепление.
- При использовании быстрозажимного патрона EasyLock фреза закрепляется автоматически.
- Так как предварительная центровка не требуется, можно сразу начать сверление.
- Геометрия корончатой фрезы позволяет быстро удалять стружку.
- Центрирующий штифт помогает легко удалить высверленную часть.
- Используйте данные таблицы рекомендуемой скорости и охлаждающие средства.

Выделенные артикулы добавлены в программу.

Корончатая фреза HSS-TiAlN хвостовиком Weldon (3/4"), CBN шлифованные, глубина сверления 30 mm

Режущая часть: HSS-TiAlN
 Глубина сверления: 30 мм
 Крепление: хвостовик
 Weldon 19 мм (3/4")
 Станок: RS 10 / RS 20
 RS 30e / RS 40e
 Правостороннее сверление

Применение: для станков на магнитной подушке с конусом Морзе в сочетании с переходниками RUKO № 108 302 / 108 303 / 108 315 / 108 316, или быстрозажимным патроном RUKO EasyLock № 108 312 / 108 313 / 108 314. Могут применяться без переходников с фиксатором под Weldon, как, например, RUKO RS 10.



1.7

Стандарт упаковки:
 индивидуальная пластиковая упаковка

Ø мм	Ø хвостовика Weldon, мм	Количество зубьев	Артикул глубина сверления 30 мм	Цена / за шт. €
12,0	19,0	4	108 212 F	
13,0	19,0	4	108 213 F	
14,0	19,0	4	108 214 F	
15,0	19,0	4	108 215 F	
16,0	19,0	5	108 216 F	
17,0	19,0	5	108 217 F	
18,0	19,0	5	108 218 F	
19,0	19,0	5	108 219 F	
20,0	19,0	6	108 220 F	
21,0	19,0	6	108 221 F	
22,0	19,0	6	108 222 F	
23,0	19,0	6	108 223 F	
24,0	19,0	6	108 224 F	
25,0	19,0	6	108 225 F	
26,0	19,0	7	108 226 F	
27,0	19,0	7	108 227 F	
28,0	19,0	7	108 228 F	
29,0	19,0	8	108 229 F	
30,0	19,0	8	108 230 F	
31,0	19,0	8	108 231 F	
32,0	19,0	8	108 232 F	
33,0	19,0	8	108 233 F	
34,0	19,0	8	108 234 F	
35,0	19,0	9	108 235 F	
36,0	19,0	9	108 236 F	
37,0	19,0	9	108 237 F	
38,0	19,0	10	108 238 F	
39,0	19,0	10	108 239 F	
40,0	19,0	10	108 240 F	
41,0	19,0	10	108 241 F	
42,0	19,0	12	108 242 F	
43,0	19,0	12	108 243 F	
44,0	19,0	12	108 244 F	
45,0	19,0	12	108 245 F	
46,0	19,0	12	108 246 F	
47,0	19,0	12	108 247 F	
48,0	19,0	12	108 248 F	
49,0	19,0	12	108 249 F	
50,0	19,0	12	108 250 F	
51,0	19,0	12	108 251 F	
52,0	19,0	12	108 252 F	
53,0	19,0	12	108 253 F	
54,0	19,0	12	108 254 F	
55,0	19,0	12	108 255 F	
56,0	19,0	12	108 256 F	
57,0	19,0	12	108 257 F	
58,0	19,0	12	108 258 F	
59,0	19,0	12	108 259 F	
60,0	19,0	12	108 260 F	

Предназначены для работы по стали, стальному литью, высокохромистой стали V2A и V4A, цветным и легким металлам.

Благодаря специальному **TiAlN-покрытию** фрезы отличаются высокой твердостью поверхности 3000 HV и имеют большую износостойкость при сухом трении скольжения.

Корончатые фрезы выточены по специальной **геометрии RUKO**, которая повышает эффективность сверления и износостойкость фрезы.



Сверление **корончатыми фрезами** в 10 раз быстрее по сравнению со спиральными сверлами, т.к. высверливается только контур. Меньшее усилие и нагрузка при работе обеспечивают высокую износостойкость фрез.



При сверлении **спиральными сверлами** высверливается весь диаметр отверстия. Для этого необходимо большее усилие и давление.

Использование:

- Вставить центрирующий штифт в корончатую фрезу.
- Вставить корончатую фрезу в переходник и зафиксировать ее при помощи винта с внутренним шестигранником.
- Проверить крепление.
- При использовании быстрозажимного патрона EasyLock фреза закрепляется автоматически.
- Так как предварительная центровка не требуется, можно сразу начать сверление.
- Геометрия корончатой фрезы позволяет быстро удалять стружку.
- Центрирующий штифт помогает легко удалить высверленную часть.
- Используйте данные рекомендации скорости и охлаждающие средства.

Выделенные артикулы добавлены в программу.

Корончатая фреза HSS с хвостовиком Weldon (3/4"), CBN шлифованные, глубина сверления 50 mm

Режущая часть: HSS
 Глубина сверления: 50 мм
 Крепление: хвостовик
 Weldon 19 мм (3/4")
 Станок: RS 10 / RS 20
 RS 30e / RS 40e
 Правостороннее сверление

Применение: для станков на магнитной подушке с конусом Морзе в сочетании с переходниками RUKO № 108 302 / 108 303 / 108 315 / 108 316, или быстрозажимным патроном RUKO EasyLock № 108 312 / 108 313 / 108 314. Могут применяться без переходников с фиксатором под Weldon, как, например, RUKO RS 10.



1.7

Стандарт упаковки:
индивидуальная пластиковая упаковка

Ø мм	Ø хвостовика Weldon, мм	Количество зубьев	Артикул глубина сверления 50 mm	Цена / за шт. €
12,0	19,0	4	108 512	
13,0	19,0	4	108 513	
14,0	19,0	4	108 514	
15,0	19,0	4	108 515	
16,0	19,0	5	108 516	
17,0	19,0	5	108 517	
18,0	19,0	5	108 518	
19,0	19,0	5	108 519	
20,0	19,0	6	108 520	
21,0	19,0	6	108 521	
22,0	19,0	6	108 522	
23,0	19,0	6	108 523	
24,0	19,0	6	108 524	
25,0	19,0	6	108 525	
26,0	19,0	7	108 526	
27,0	19,0	7	108 527	
28,0	19,0	7	108 528	
29,0	19,0	8	108 529	
30,0	19,0	8	108 530	
31,0	19,0	8	108 531	
32,0	19,0	8	108 532	
33,0	19,0	8	108 533	
34,0	19,0	8	108 534	
35,0	19,0	9	108 535	
36,0	19,0	9	108 536	
37,0	19,0	9	108 537	
38,0	19,0	10	108 538	
39,0	19,0	10	108 539	
40,0	19,0	10	108 540	
41,0	19,0	10	108 541	
42,0	19,0	12	108 542	
43,0	19,0	12	108 543	
44,0	19,0	12	108 544	
45,0	19,0	12	108 545	
46,0	19,0	12	108 546	
47,0	19,0	12	108 547	
48,0	19,0	12	108 548	
49,0	19,0	12	108 549	
50,0	19,0	12	108 550	
51,0	19,0	12	108 551	
52,0	19,0	12	108 552	
53,0	19,0	12	108 553	
54,0	19,0	12	108 554	
55,0	19,0	12	108 555	
56,0	19,0	12	108 556	
57,0	19,0	12	108 557	
58,0	19,0	12	108 558	
59,0	19,0	12	108 559	
60,0	19,0	12	108 560	

Предназначены для работы по стали, стальному литью, цветным и легким металлам.

Корончатые фрезы выточены по специальной **геометрии RUKO**, которая повышает эффективность сверления и износостойкость фрезы.



Сверление **корончатыми фрезами** в 10 раз быстрее по сравнению со спиральными сверлами, т.к. высверливается только контур. Меньшее усилие и нагрузка при работе обеспечивают высокую износостойкость фрез.



При сверлении **спиральными сверлами** высверливается весь диаметр отверстия. Для этого необходимо большее усилие и давление.

Использование:

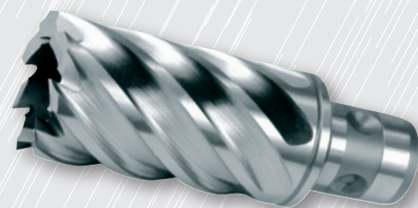
- Вставить центрирующий штифт в корончатую фрезу.
- Вставить корончатую фрезу в переходник и зафиксировать ее при помощи винта с внутренним шестигранником.
- Проверить крепление.
- При использовании быстрозажимного патрона EasyLock фреза закрепляется автоматически.
- Так как предварительная центровка не требуется, можно сразу начать сверление.
- Геометрия корончатой фрезы позволяет быстро удалять стружку.
- Центрирующий штифт помогает легко удалить высверленную часть.
- Используйте данные таблицы рекомендуемой скорости и охлаждающие средства.

Выделенные артикулы добавлены в программу.

Корончатая фреза HSS Co 5 **СомПаст** с хвостовиком Quick IN, CBN шлифованные, глубина сверления 35 mm

Режущая часть: HSS Co **5 СомПаст**
 Глубина сверления: 35 мм
 Крепление: хвостовик Quick IN 18 мм
 Станок: с переходником под систему Quick IN
 Правостороннее сверление

Применение: для станков на магнитной подушке в сочетании с переходником под систему Quick IN, как, например, Fein KBM 32 Q



1.7

Стандарт упаковки:
 индивидуальная пластиковая упаковка

Ø мм	Ø хвостовика Quick IN, мм	Количество зубьев	Артикул глубина сверления 35 мм	Цена / за шт. €
12,0	18,0	4	108 912 E	
13,0	18,0	4	108 913 E	
14,0	18,0	4	108 914 E	
15,0	18,0	4	108 915 E	
16,0	18,0	5	108 916 E	
17,0	18,0	5	108 917 E	
18,0	18,0	5	108 918 E	
19,0	18,0	5	108 919 E	
20,0	18,0	6	108 920 E	
21,0	18,0	6	108 921 E	
22,0	18,0	6	108 922 E	
23,0	18,0	6	108 923 E	
24,0	18,0	6	108 924 E	
25,0	18,0	6	108 925 E	
26,0	18,0	7	108 926 E	
27,0	18,0	7	108 927 E	
28,0	18,0	7	108 928 E	
29,0	18,0	8	108 929 E	
30,0	18,0	8	108 930 E	
31,0	18,0	8	108 931 E	
32,0	18,0	8	108 932 E	
33,0	18,0	8	108 933 E	
34,0	18,0	8	108 934 E	
35,0	18,0	9	108 935 E	
36,0	18,0	9	108 936 E	
37,0	18,0	9	108 937 E	
38,0	18,0	10	108 938 E	
39,0	18,0	10	108 939 E	
40,0	18,0	10	108 940 E	
41,0	18,0	10	108 941 E	
42,0	18,0	12	108 942 E	
43,0	18,0	12	108 943 E	
44,0	18,0	12	108 944 E	
45,0	18,0	12	108 945 E	
46,0	18,0	12	108 946 E	
47,0	18,0	12	108 947 E	
48,0	18,0	12	108 948 E	
49,0	18,0	12	108 949 E	
50,0	18,0	12	108 950 E	
51,0	18,0	12	108 951 E	
52,0	18,0	12	108 952 E	
53,0	18,0	12	108 953 E	
54,0	18,0	12	108 954 E	
55,0	18,0	12	108 955 E	
56,0	18,0	12	108 956 E	
57,0	18,0	12	108 957 E	
58,0	18,0	12	108 958 E	
59,0	18,0	12	108 959 E	
60,0	18,0	12	108 960 E	

Предназначены для работы по стали, стальному литью, высокохромистой стали V2A и V4A, цветным и легким металлам.

Корончатые фрезы из быстрорежущей **стали с кобальтом**. Идеальны для работы по твердым металлам, а также при больших нагрузках.

Корончатые фрезы выточены по специальной **геометрии RUKO**, которая повышает эффективность сверления и износостойкость фрезы.



Сверление **корончатыми фрезами** в 10 раз быстрее по сравнению со спиральными сверлами, т.к. высверливается только контур. Меньшее усилие и нагрузка при работе обеспечивают высокую износостойкость фрез.



При сверлении **спиральными сверлами** высверливается весь диаметр отверстия. Для этого необходимо большее усилие и давление.

Использование:

- Вставить центрирующий штифт в корончатую фрезу.
- Зафиксировать фрезу при помощи переходника Quick IN.
- Так как предварительная центровка не требуется, можно сразу начать сверление.
- Геометрия корончатой фрезы позволяет быстро удалять стружку.
- Центрирующий штифт помогает легко удалить высверленную часть.
- Используйте данные таблицы рекомендуемой скорости и охлаждающие средства.

Выделенные артикулы добавлены в программу.

Корончатая фреза, с твердосплавная и хвостовиком Quick IN, CBN шлифованные, глубина сверления 35 мм / 50 мм

Режущая часть: твердосплавная
 Глубина сверления: 35 мм / 50 мм
 Крепление: хвостовик Quick IN 18 мм
 Станок: с переходником под систему Quick IN
 Правостороннее сверление

Применение: для станков на магнитной подушке в сочетании с переходником под систему Quick IN, как, например, Fein KBM 32 Q
от Ø 12,0 мм до Ø 32,0 мм с фиксированным хвостовиком.
от Ø 33,0 мм до Ø 80,0 мм через адаптер с хвостовиком Quick IN № 108 111.



1.7

Стандарт упаковки:
 индивидуальная пластиковая упаковка

Ø мм	Глубина сверления 35 мм / 50 мм	Ø хвостовика Quick IN, мм	Количество зубьев	Артикул	Цена / за шт. €
12,0	35,0	18,0	4	108 1112	
13,0	35,0	18,0	4	108 1113	
14,0	35,0	18,0	4	108 1114	
15,0	35,0	18,0	4	108 1115	
16,0	35,0	18,0	5	108 1116	
17,0	35,0	18,0	5	108 1117	
18,0	35,0	18,0	5	108 1118	
19,0	35,0	18,0	5	108 1119	
20,0	35,0	18,0	6	108 1120	
21,0	35,0	18,0	6	108 1121	
22,0	35,0	18,0	6	108 1122	
23,0	35,0	18,0	6	108 1123	
24,0	35,0	18,0	6	108 1124	
25,0	35,0	18,0	6	108 1125	
26,0	35,0	18,0	6	108 1126	
27,0	35,0	18,0	6	108 1127	
28,0	35,0	18,0	6	108 1128	
29,0	35,0	18,0	6	108 1129	
30,0	35,0	18,0	6	108 1130	
31,0	35,0	18,0	6	108 1131	
32,0	35,0	18,0	6	108 1132	
33,0	50,0	18,0	6	108 1133	
34,0	50,0	18,0	6	108 1134	
35,0	50,0	18,0	6	108 1135	
36,0	50,0	18,0	6	108 1136	
37,0	50,0	18,0	6	108 1137	
38,0	50,0	18,0	6	108 1138	
39,0	50,0	18,0	8	108 1139	
40,0	50,0	18,0	8	108 1140	
41,0	50,0	18,0	8	108 1141	
42,0	50,0	18,0	8	108 1142	
43,0	50,0	18,0	8	108 1143	
44,0	50,0	18,0	8	108 1144	
45,0	50,0	18,0	8	108 1145	
46,0	50,0	18,0	8	108 1146	
47,0	50,0	18,0	8	108 1147	
48,0	50,0	18,0	8	108 1148	
49,0	50,0	18,0	8	108 1149	
50,0	50,0	18,0	8	108 1150	
51,0	50,0	18,0	8	108 1151	
52,0	50,0	18,0	8	108 1152	
53,0	50,0	18,0	8	108 1153	
54,0	50,0	18,0	8	108 1154	
55,0	50,0	18,0	8	108 1155	
60,0	50,0	18,0	8	108 1160	
61,0	50,0	18,0	8	108 1161	
63,0	50,0	18,0	8	108 1163	
65,0	50,0	18,0	8	108 1165	
68,0	50,0	18,0	8	108 1168	
70,0	50,0	18,0	8	108 1170	
71,0	50,0	18,0	8	108 1171	
75,0	50,0	18,0	8	108 1175	
80,0	50,0	18,0	10	108 1180	

Предназначены для работы по стали, стальному литью, высокохромистой стали V2A и V4A и высоколегированной стали.

Корончатые фрезы выточены по специальной геометрии RUKO, которая повышает эффективность сверления и износостойкость фрезы.



Сверление **корончатыми фрезами** в 10 раз быстрее по сравнению со спиральными сверлами, т.к. высверливается только контур. Меньшее усилие и нагрузка при работе обеспечивают высокую износостойкость фрез.



При сверлении **спиральными сверлами** высверливается весь диаметр отверстия. Для этого необходимо большее усилие и давление.

Использование:

- Вставить центрирующий штифт в корончатую фрезу.
- Зафиксировать фрезу при помощи переходника Quick IN.
- Так как предварительная центровка не требуется, можно сразу начать сверление.
- Геометрия корончатой фрезы позволяет быстро удалять стружку.
- Центрирующий штифт помогает легко удалить высверленную часть.
- Используйте данные таблицы рекомендуемой скорости и охлаждающие средства.

Корончатая фреза, с твердосплавная и посадка под резьбу, глубина сверления 50 mm

Режущая часть: твердосплавная
 Глубина сверления: 50 mm
 Крепление: резьба M18 x 6 P1,5
 Станок: RS20 / RS30e / RS40e
 Правостороннее сверление

Применение: для станков на магнитной подушке с конусом Морзе в сочетании с переходниками RUKO № 108 102 / 108 103 / 108 104 / 108 105 или с прямой резьбовой фиксацией, как, например, Fein KBM 542 / KBM 65.



1.7

Стандарт упаковки:
 индивидуальная пластиковая упаковка

Ø мм	Переходник	Количество зубьев	Артикул глубина сверления 50 mm	Цена / за шт. €
12,0	МК 2 / МК 3	4	108 012	
13,0	МК 2 / МК 3	4	108 013	
14,0	МК 2 / МК 3	4	108 014	
15,0	МК 2 / МК 3	4	108 015	
16,0	МК 2 / МК 3	4	108 016	
17,0	МК 2 / МК 3	4	108 017	
18,0	МК 2 / МК 3	6	108 018	
19,0	МК 2 / МК 3	6	108 019	
20,0	МК 2 / МК 3	6	108 020	
21,0	МК 2 / МК 3	6	108 021	
22,0	МК 2 / МК 3	6	108 022	
23,0	МК 2 / МК 3	6	108 023	
24,0	МК 2 / МК 3	6	108 024	
25,0	МК 2 / МК 3	6	108 025	
26,0	МК 2 / МК 3	6	108 026	
27,0	МК 2 / МК 3	6	108 027	
28,0	МК 2 / МК 3	6	108 028	
29,0	МК 2 / МК 3	6	108 029	
30,0	МК 2 / МК 3	6	108 030	
31,0	МК 2 / МК 3	6	108 031	
32,0	МК 2 / МК 3	6	108 032	
33,0	МК 2 / МК 3	6	108 033	
34,0	МК 2 / МК 3	6	108 034	
35,0	МК 2 / МК 3	6	108 035	
36,0	МК 2 / МК 3	6	108 036	
37,0	МК 2 / МК 3	6	108 037	
38,0	МК 2 / МК 3	6	108 038	
39,0	МК 2 / МК 3	8	108 039	
40,0	МК 2 / МК 3	8	108 040	
41,0	МК 2 / МК 3	8	108 041	
42,0	МК 2 / МК 3	8	108 042	
43,0	МК 2 / МК 3	8	108 043	
44,0	МК 2 / МК 3	8	108 044	
45,0	МК 2 / МК 3	8	108 045	
46,0	МК 2 / МК 3	8	108 046	
47,0	МК 2 / МК 3	8	108 047	
48,0	МК 2 / МК 3	8	108 048	
49,0	МК 2 / МК 3	8	108 049	
50,0	МК 2 / МК 3	8	108 050	
51,0	МК 2 / МК 3	8	108 051	
52,0	МК 2 / МК 3	8	108 052	
53,0	МК 2 / МК 3	8	108 053	
54,0	МК 2 / МК 3	8	108 054	
55,0	МК 2 / МК 3	8	108 055	
60,0	МК 2 / МК 3	8	108 060	
61,0	МК 2 / МК 3	8	108 061	
63,0	МК 2 / МК 3	8	108 063	
65,0	МК 2 / МК 3	8	108 065	
68,0	МК 2 / МК 3	8	108 068	
70,0	МК 2 / МК 3	8	108 070	
71,0	МК 2 / МК 3	8	108 071	
75,0	МК 2 / МК 3	8	108 075	
80,0	МК 2 / МК 3	10	108 080	

Предназначены для работы по стали, стальному литью, высокохромистой стали V2A и V4A и высоколегированной стали.



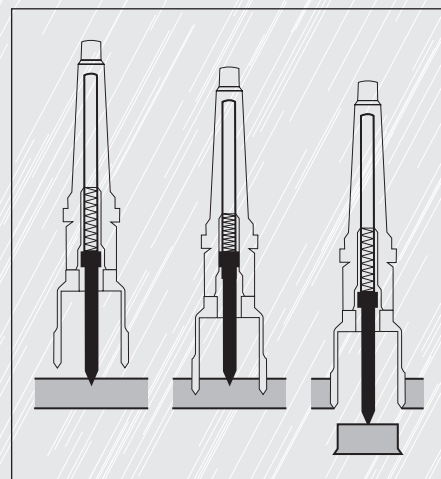
Сверление **корончатыми фрезами** в 10 раз быстрее по сравнению со спиральными сверлами, т.к. высверливается только контур. Меньшее усилие и нагрузка при работе обеспечивают высокую износостойкость фрез.



При сверлении **спиральными сверлами** высверливается весь диаметр отверстия. Для этого необходимо большее усилие и давление.

Использование:

- Закрепить корончатую фрезу на переходнике.
- Так как предварительная центровка не требуется, можно сразу начать сверление.
- Геометрия корончатой фрезы позволяет быстро удалять стружку.
- Центрирующий штифт помогает легко удалить высверленную часть.
- Используйте данные таблицы рекомендуемой скорости и охлаждающие средства.



Набор сплошных буров „Solid 3S“ HSS с хвостовиком Weldon (3/4"), CBN шлифованные и 3 режущими гранями, в металлической коробке

Описание	Артикул	Цена /за набор €
6 сплошных буров „Solid 3S“ HSS с хвостовиком Weldon (3/4") Ø 10,0 mm - 11,0 mm - 12,0 mm 13,0 mm - 14,0 mm - 15,0 mm	108 830	

НОВИНКА



№ 108 830

1.7

Набор сплошных буров „Solid 3S“ HSS с хвостовиком Quick IN, CBN шлифованные и 3 режущими гранями, в металлической коробке

Описание	Артикул	Цена /за набор €
6 сплошных буров „Solid 3S“ HSS с хвостовиком Quick IN Ø 10,0 mm - 11,0 mm - 12,0 mm 13,0 mm - 14,0 mm - 15,0 mm	108 831	

НОВИНКА



№ 108 831

Набор ступенчатых фрез HSS с хвостовиком Weldon (3/4"), CBN шлифованные, в пластиковой коробке

Описание	Артикул	Цена /за набор €
3 ступенчатых корончатых фрез HSS с хвостовиком Weldon (3/4") Размер 1 ≈ Ø 14,0 mm - 16,0 mm - 18,0 mm Размер 2 ≈ Ø 20,0 mm - 22,0 mm - 24,0 mm Размер 3 ≈ Ø 26,0 mm - 28,0 mm - 30,0 mm 1 спрей 50 мл 1 центрирующий штифт Ø 6,35 мм x 95,0 мм для HSS с хвостовиком Weldon, глубина сверления 15,0 мм	108 812	



№ 108 812

Набор ступенчатых фрез HSS с хвостовиком Quick IN, CBN шлифованные, в пластиковой коробке

Описание	Артикул	Цена /за набор €
3 ступенчатых корончатых фрез HSS с хвостовиком Quick IN Размер 1 ≈ Ø 14,0 mm - 16,0 mm - 18,0 mm Размер 2 ≈ Ø 20,0 mm - 22,0 mm - 24,0 mm Размер 3 ≈ Ø 26,0 mm - 28,0 mm - 30,0 mm 1 спрей 50 мл 1 центрирующий штифт Ø 6,35 мм x 95,0 мм для HSS с хвостовиком Quick IN, глубина сверления 15,0 мм	108 814	



№ 108 814

Набор корончатых фрез HSS с хвостовиком Weldon (3/4"), CBN шлифованные, в пластиковой коробке

Описание	Артикул	Цена / за набор €
8 корончатых фрез HSS с хвостовиком Weldon (3/4") Ø 12,0 mm - 14,0 mm - 16,0 mm - 18,0 mm 20,0 mm - 22,0 mm - 24,0 mm - 26,0 mm 1 спрей 50 мл 1 центрирующий штифт Ø 6,35 мм x 77,0 мм для HSS с хвостовиком Weldon, глубина сверления 30,0 мм	108 810	



№ 108 810

Набор корончатых фрез HSS Co 5 **СомПаст** с хвостовиком Weldon (3/4"), CBN шлифованные, в пластиковой коробке

Описание	Артикул	Цена / за набор €
8 корончатых фрез HSS Co 5 СомПаст с хвостовиком Weldon (3/4") Ø 12,0 mm - 14,0 mm - 16,0 mm - 18,0 mm 20,0 mm - 22,0 mm - 24,0 mm - 26,0 mm 1 спрей 50 мл 1 центрирующий штифт Ø 6,35 мм x 77,0 мм для HSS с хвостовиком Weldon, глубина сверления 30,0 мм	108 810 E	



№ 108 810 E

Набор корончатых фрез HSS с хвостовиком Weldon (3/4"), CBN шлифованные, в пластиковой коробке

Описание	Артикул	Цена / за набор €
8 корончатых фрез HSS с хвостовиком Weldon (3/4") Ø 2 x 14,0 mm - 2 x 16,0 mm - 2 x 18,0 mm 1 x 20,0 mm - 1 x 22,0 mm 1 спрей 50 мл 1 центрирующий штифт Ø 6,35 мм x 77,0 мм для HSS с хвостовиком Weldon, глубина сверления 30,0 мм	108 813	



№ 108 813

Набор корончатых фрез HSS с хвостовиком Weldon (3/4"), CBN шлифованные, в металлической коробке

Описание	Артикул	Цена / за набор €
6 корончатых фрез HSS с хвостовиком Weldon (3/4") Ø 12,0 mm - 14,0 mm - 16,0 mm 18,0 mm - 20,0 mm - 22,0 mm 1 центрирующий штифт Ø 6,35 мм x 77,0 мм для HSS с хвостовиком Weldon, глубина сверления 30,0 мм	108 820	



№ 108 820

Набор корончатых фрез HSS Co 5 **СомПаст** с хвостовиком Quick IN, CBN шлифованные, в пластиковой коробке

Описание	Артикул	Цена /за набор €
8 корончатых фрез HSS Co 5 СомПаст с хвостовиком Quick In Ø 12,0 mm - 14,0 mm - 16,0 mm - 18,0 mm 20,0 mm - 22,0 mm - 24,0 mm - 26,0 mm 1 спрей 50 мл 1 центрирующий штифт Ø 6,35 мм x 87,0 мм для HSS с хвостовиком Quick IN, глубина сверления 35,0 мм	108 811 E	



№ 108 811 E

1.7

Набор твердосплавных корончатых фрез с хвостовиком Quick IN, CBN шлифованные, в пластиковой коробке

Описание	Артикул	Цена /за набор €
8 твердосплавных корончатых фрез с хвостовиком Quick In Ø 12,0 mm - 14,0 mm - 16,0 mm - 18,0 mm 20,0 mm - 22,0 mm - 24,0 mm - 26,0 mm 1 спрей 50 мл 1 центрирующий штифт Ø 6,35 мм x 87,0 мм для HM с хвостовиком Quick IN, глубина сверления 35,0 мм	108 822	



№ 108 822

Набор твердосплавных корончатых фрез с посадкой под резьбу, в пластиковой коробке

Описание	Артикул	Цена /за набор €
8 твердосплавных корончатых фрез с посадкой под резьбу Ø 12,0 mm - 14,0 mm - 16,0 mm - 18,0 mm 20,0 mm - 22,0 mm - 24,0 mm - 26,0 mm	108 823	



№ 108 823

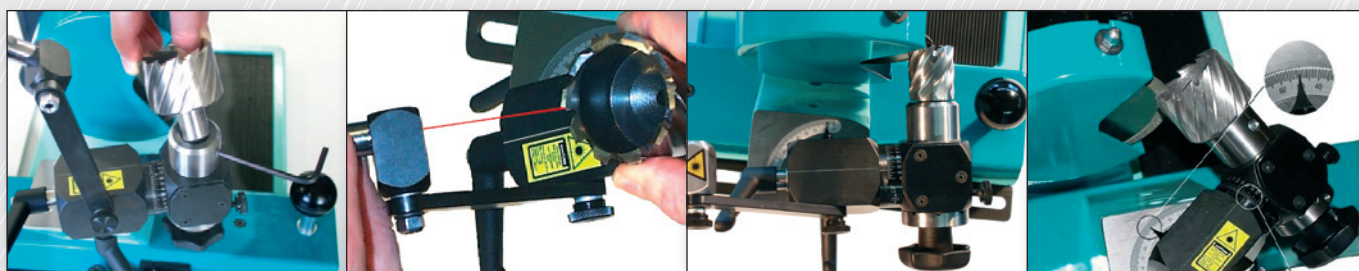
Станок 1250 для заточки корончатых фрез

Длина:	410,0 мм (16.14")	Моторный блок:	75,0 мм (2.95")
Ширина:	412,0 мм (16.22")	Направляющая каретка:	215,0 мм (8.46")
Высота без оптики:	390,0 мм (15.35")	Уровень шума:	<70 дБ
Высота с оптикой:	460,0 мм (18.11")	Точильный диск:	са. 10 секунд
Вес:	са. 29 кг (64 lbs)	Крепление:	Weldon 19,0 мм (3/4")
Питание:	230 В 50/60 Hz		
Мотор:	230 В, 0,12 kW, 2.800 об/мин		

- ✓ быстрая сборка и простота в использовании
- ✓ регулируемый угол заточки
- ✓ для корончатых фрез Ø 12,0 до 100,0 мм
- ✓ для корончатых фрез твердо. и HSS
- ✓ регулируется для корончатых фрез с 4 - 5 - 6 - 7 - 8 - 9 - 10 - 12 режущими зубьями
- ✓ с лазерным регулятором

Стандарт упаковки: индивидуальная картонная упаковка

Описание	Артикул	Цена / за шт. €
Станок 1250 для заточки корончатых фрез	104 080	
1 алмазный диск 3-сторонний		
1 алмазный диск 2-сторонний		
1 оптическая система с неоновой лампой		
1 делительный диск Т 7 для фрез с 7 зубьями		
1 делительный диск Т 8 для фрез с 4 или 8 зубьями		
1 делительный диск Т 9 для фрез с 9 зубьями		
1 делительный диск Т 10 для фрез с 5 или 10 зубьями		
1 делительный диск Т 12 для фрез с 6 или 12 зубьями		



Аксессуары к станку 1250 для заточки корончатых фрез

Стандарт упаковки: индивидуальная картонная упаковка

Описание	Артикул	Цена / за шт. €
1 Оптическая система с неоновой лампой	104 081	
1 алмазный диск, 3-сторонний	104 082	
1 алмазный диск, 2-сторонний	104 083	
1 делительный диск Т 6 для корончатых фрез с 6 зубьями	104 084	
1 делительный диск Т 7 для корончатых фрез с 7 зубьями	104 085	
1 делительный диск Т 8 для корончатых фрез с 6 или 8 зубьями	104 086	
1 делительный диск Т 9 для корончатых фрез с 9 зубьями	104 087	
1 делительный диск Т 10 для фрез с 5 или 10 зубьями	104 088	
1 делительный диск Т 12 для фрез с 6 или 12 зубьями	104 089	



Вакуумная подставка для станков на магнитной подушке

Длина: 400,0 мм (16")
 Ширина: 153,0 мм (6")
 Высота: 100,0 мм (4")
 Вес: 2,4 кг (5.3 lbs)
 Давление в раб. состоянии мин.: 4,5 бар (65 PSI)
 Давление в раб. состоянии макс.: 8 бар (120 PSI)
 Воздушная компрессия: 0,06 м³ 2 CFM
 6 бар (85 PSI)

Вакуумная подставка применяется в случаях использования станков на магнитной подушке на немагнитных поверхностях. Для достижения наилучшего эффекта притяжения поверхность должна быть очищена от грязи и пыли. В целях безопасности вакуумная подставка применяется только в горизонтальном положении.

Стандарт упаковки:
индивидуальная картонная упаковка

Описание	Артикул	Цена / за шт. €
Вакуумная подставка для станков на магнитной подушке	108 113	



1.7

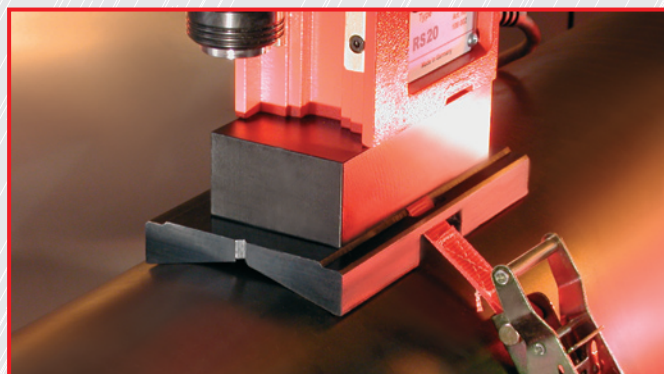
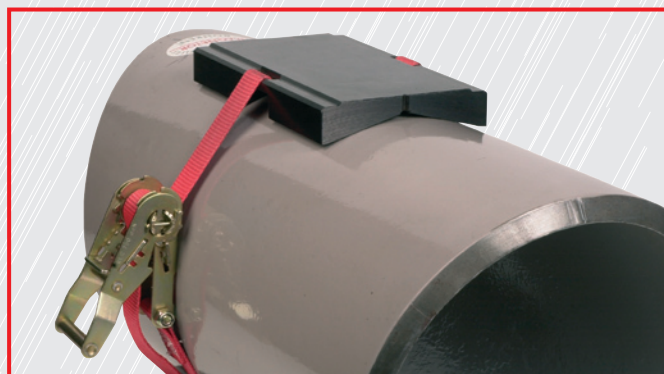
Устройство 500 для крепления станков на магнитной подушке на трубах

Длина: 220,0 мм (8.7")
 Ширина: 130,0 мм (5.1")
 Высота: 28,0 мм (1.1")
 Крепежный ремень: 2,0 м (78.7")
 Вес: 4,4 кг (9.7 lbs)
 Зажимное устройство: храповый механизм

Устройство позволяет использовать станки на магнитной подушке, закрепляя их на трубах диаметром от 50 до 500 мм. В целях безопасности устройство должно использоваться только в горизонтальном положении.

Стандарт упаковки:
индивидуальная картонная упаковка

Описание	Артикул	Цена / за шт. €
Устройство 500 для крепления станков на магнитной подушке на трубах	108 114	



Станок на магнитной подушке RS 10

Благодаря магнитной подушке станок можно использовать в горизонтальном, вертикальном, и перевернутом положении. Станок компактен, прост в обращении, универсален в применении и мобилен. Электронная схема защиты предохраняет от непроизвольного включения мотора, если магнитная подушка еще не включена. Станок оборудован предохранительным автоматическим отключением в случаях, когда магнитная подушка под влиянием внешних факторов может выйти из строя. Станок идеален для работы в таких отраслях, как промышленное строительство, машиностроение, судостроение, строительство мостов, кранов, а также металлоконструкций, монтажных работ и т.д.

1.7



Технические характеристики:

* Сила магнитного притяжения: **10.000 Н**
 Мощность: **1.120 В**
 Скорость вращения: **450 об/мин**
 Высота: **413,0 - 548,0 мм**
 Высота подъема: **135,0 мм**
 Длина/ширина: **160,0 x 80,0 мм**
 Вес: **12,0 кг**
 Крепление: **Weldon 19,0 мм (3/4")**
 Редуктор: **M14**
 Сверлильный патрон: **1,0 - 13,0 мм адаптер**
Диапазон диаметров сверления:
 Спиральные сверла (DIN 338): **до Ø 10,0 мм**
 Спиральные сверла (DIN 1897): **до Ø 13,0 мм**
 Корончатые фрезы: **до Ø 35,0 мм**
 Глубина сверления
 коронч. фрезами: **30,0 мм**
 Напряжение: **230 В**
 Соответствует: **VDE, CEE**

Оснастка:

- 1 ящик для транспортировки из листовой стали
- 1 сверлильный патрон Ø 1,0 - 13,0 мм артикул 108 116
- 1 адаптер для сверлильного патрона артикул 108 115
- 1 емкость под охлаждающую жидкость артикул 108 101
- 1 ключ с внутренним шестигранником для переходников Weldon
- 1 ремень безопасности
- 1 инструкция по эксплуатации

С переходником

Описание	
Станок на магнитной подушке RS 10	
Артикул	Цена за шт. €
108 001 RS	

* Сила магнитного притяжения проверена по стандарту DIN EN 10002 на стальной пластине (St 37) толщиной 30 мм.

Прочный пластмассовый корпус.

Направляющая из цельной латуни.

Емкость под охлаждающую жидкость 500 мл.

Мощный мотор для корончатых фрез до Ø 35,0 мм.

Повышенная долговечность благодаря проложенному внутри кабелю. Никаких загрязнений и повреждений!

6-ступенчатая фиксация на каретке.

Встроенная электроника нечувствительна к перепадам в сети и другим помехам

Передача: с закаленными прецизионными шестернями.

Удобная эргономичная ручка.

Дозированная подача охлаждающего средства: внешнее охлаждение гарантирует чистое резание и высокую износостойкость.

Надежные качественные кнопки с подсветкой.

Сменное зажимное устройство позволяет использовать разные адаптеры.

Защита проводов

Ручка легко монтируется как слева, так и справа (для правшей и левшей).

Магнит: Улучшенная сила магнитного притяжения с уменьшенным теплообразованием.

Вручную регулируемая дополнительная опора.



Станок на магнитной подушке RS 20

Благодаря магнитной подушке станок можно использовать в горизонтальном, вертикальном, и перевернутом положении. Станок компактен, прост в обращении, универсален в применении и мобилен. Корончатые фрезы легко меняются на спиральные сверла, что позволяет сверлить глухие отверстия. Электронная схема защиты предохраняет от непроизвольного включения мотора, если магнитная подушка еще не включена. Станок оборудован предохранительным автоматическим отключением в случаях, когда магнитная подушка под влиянием внешних факторов может выйти из строя. Количество оборотов и скорость сверления оптимально регулируется. Станок идеален для работы в таких отраслях, как промышленное строительство, машиностроение, судостроение, строительство мостов, кранов, а также металлоконструкций, монтажных работ и т.д.

1.7



* По запросу:
сила магнитного притяжения **20.800 N**
220,0 x 110,0 мм

Технические характеристики:

* Сила магнитного притяжения: **13.000 Н**

Мощность: **1.200 В**

Скорость вращения: **1. 250 об/мин**

2. 450 об/мин

Высота: **408,0 - 598,0 мм**

Высота подъема: **190,0 мм**

Длина / ширина: **190,0 x 90,0 мм**

Вес: **16,0 кг**

Крепление: **Конус Морзе МК 2**

Сверильный патрон: **3,0 - 16,0 мм**

Диапазон диаметров сверления:

Спиральные сверла (DIN 338): **до Ø 13,0 мм**

Спиральные сверла (DIN 1897): **до Ø 16,0 мм**

Спиральные сверла (DIN 345): **до Ø 20,0 мм**

Корончатые фрезы: **до Ø 60,0 мм**

Глубина сверления

коронч. фрезами: **30,0 / 50,0 мм**

Напряжение: **230 В**

Соответствует: **VDE, CEE**

Оснастка:

1 ящик для транспортировки

из листовой стали

1 клин для выбивки

1 сверильный патрон Ø 3,0 - 16,0 мм

артикул 108 117

1 Конический стержень МК 2 / В 16

артикул 108 120

1 емкость под охлаждающую жидкость

артикул 108 101

1 ремень безопасности

1 инструкция по эксплуатации

Без переходника

Описание	
Станок на магнитной подушке RS20	
Артикул	Цена за шт. €
108 002 RS	

* Сила магнитного притяжения проверена по стандарту DIN EN 10002 на стальной пластине (St 37) толщиной 30 мм.

Прочный пластмассовый корпус.

Повышенная долговечность благодаря проложенному внутри кабелю. Никаких загрязнений и повреждений!

Емкость под охлаждающую жидкость 500 мл.

Направляющая из цельной латуни.

Мощный мотор для корончатых фрез до Ø 60,0 мм.

Прецизионная реечная передача.

2 ступенчатая передача с прецизионными шестернями.

Удобная эргономичная ручка.

6-ступенчатая фиксация на каретке.

Встроенная электроника нечувствительна к перепадам в сети и другим помехам

Дозированная подача охлаждающего средства: внешнее охлаждение гарантирует чистое резание и высокую износостойкость.

Эргономичное размещение кнопок включения мотора и магнита.

Ручка легко монтируется как слева, так и справа (для правшей и левшей).

Защита проводов

Магнит: Улучшенная сила магнитного притяжения с уменьшенным теплообразованием

Надежные **качественные кнопки** с подсветкой.

Вручную регулируемая **дополнительная опора.**



Станок на магнитной подушке RS 30e

Благодаря магнитной подушке станок можно использовать в горизонтальном, вертикальном, и перевернутом положении. Станок компактен, прост в обращении, универсален в применении и мобилен. Корончатые фрезы легко меняются на спиральные сверла, что позволяет сверлить глухие отверстия. Электронная схема защиты предохраняет от непроизвольного включения мотора, если магнитная подушка еще не включена. Станок оборудован предохранительным автоматическим отключением в случаях, когда магнитная подушка под влиянием внешних факторов может выйти из строя. Количество оборотов и скорость сверления оптимально регулируется. Станок идеален для работы в таких отраслях, как промышленное строительство, машиностроение, судостроение, строительство мостов, кранов, а также металлоконструкций, монтажных работ и т.д.

1.7



* По запросу:
сила магнитного
притяжения **20.800 N**
220,0 x 110,0 мм



Технические характеристики:

* Сила магнитного притяжения: **13.000 N**

Мощность: **1.840 В**

Скорость вращения: 1. **60 - 140 об/мин**

2. **200 - 470 об/мин**

Высота: **450,0 - 640,0 мм**

Высота подъема: **190,0 мм**

Длина/ширина: **190,0 x 90,0 мм**

Вес: **21,5 кг**

Крепление: **Конус Морзе МК 3**

Сверильный патрон: **3,0 - 16,0 мм**

Диапазон диаметров сверления:

Спиральные сверла (DIN 338): **до Ø 16,0 мм**

Спиральные сверла (DIN 345): **до Ø 31,5 мм**

Корончатые фрезы: **до Ø 80,0 мм**

Глубина сверления

коронч. фрезами: **30,0 / 50,0 мм**

Дополнительная регулировка:

Радиус поворота: **+/- 20°**

Подвижность: **+/- 7,5 мм**

Напряжение: **230 В**

Соответствует: **VDE, CEE**

Оснастка:

1 ящик для транспортировки

из листовой стали

1 клин для выбивки

1 сверильный патрон Ø 3,0 - 16,0 мм

артикул 108 117

1 Конический стержень МК 3 / В 16

артикул 108 121

1 емкость под охлаждающую жидкость

артикул 108 101

1 ремень безопасности

1 инструкция по эксплуатации

Без переходника

Описание	
Станок на магнитной подушке RS30e	
Артикул	Цена за шт. €
108 003 RS	

* Сила магнитного притяжения проверена по стандарту DIN EN 10002 на стальной пластине (St 37) толщиной 30 мм.

Прочный пластмассовый корпус.

Повышенная долговечность благодаря **проложенному внутри кабелю**. Никаких загрязнений и повреждений!

Электроника для регулирования оборотов.

Направляющая из цельной латуни.

Мощный мотор для корончатых фрез до Ø 80,0 мм.

Прецизионная реечная передача.

2 ступенчатая передача с прецизионными шестернями.

Удобная эргономичная ручка.

6-ступенчатая фиксация на каретке.

Встроенная электроника нечувствительна к перепадам в сети и другим помехам

Дозированная подача охлаждающего средства: внешнее охлаждение гарантирует чистое резание и высокую износостойкость.

Эргономичное размещение кнопок включения мотора и магнита.

Ручка легко монтируется как слева, так и справа (для правшей и левшей).

Надежные качественные кнопки с подсветкой.

Магнит: Улучшенная сила магнитного притяжения с уменьшенным теплообразованием

Благодаря бесступенчатому **регулятору оборотов** можно устанавливать нужную скорость сверления.

Вручную регулируемая дополнительная опора.

Дополнительная регулировка RUKO позволяет при зафиксированном магните регулировать угол на 20° и длину до 15,0 мм. При силе магнитного притяжения 20.800 N дополнительная регулировка отсутствует.

Станок на магнитной подушке RS40e

Благодаря магнитной подушке станок можно использовать в горизонтальном, вертикальном, и перевернутом положении. Станок компактен, прост в обращении, универсален в применении и мобилен. Корончатые фрезы легко меняются на спиральные сверла, что позволяет сверлить глухие отверстия. Электронная схема защиты предохраняет от непроизвольного включения мотора, если магнитная подушка еще не включена. Станок оборудован предохранительным автоматическим отключением в случаях, когда магнитная подушка под влиянием внешних факторов может выйти из строя. Количество оборотов и скорость сверления оптимально регулируется. Регулируемый крутящий момент. Станок идеален для работы в таких отраслях, как промышленное строительство, машиностроение, судостроение, строительство мостов, кранов, а также металлоконструкций, монтажных работ и т.д.

1.7



* По запросу:
сила магнитного
притяжения **20.800 N**
220,0 x 110,0 мм



Технические характеристики:

Как станок RS 30e, только с лево-, правосторонним вращением и электронной регулировкой скорости вращения

* Сила магнитного притяжения: **13.000 N**

Мощность: **1.840 В**

Скорость вращения: 1. **60 - 140 об/мин**

2. **200 - 470 об/мин**

Высота: **450,0 - 640,0 мм**

Высота подъема: **190,0 мм**

Длина/ширина: **190,0 x 90,0 мм**

Вес: **21,5 кг**

Крепление: **Конус Морзе МК 3**

Сверлильный патрон: **3,0 - 16,0 мм**

Диапазон диаметров сверления:

Спиральные сверла (DIN 338): **до Ø 16,0 мм**

Спиральные сверла (DIN 345): **до Ø 31,5 мм**

Корончатые фрезы: **до Ø 80,0 мм**

Глубина сверления

коронч. фрезами: **30,0 / 50,0 мм**

Резьба: **до М 30**

Дополнительная регулировка:

Радиус поворота: **+/- 20°**

Подвижность: **+/- 7,5 мм**

Напряжение: **230 В**

Соответствует: **VDE, CEE**

Оснастка:

1 ящик для транспортировки
из листовой стали

1 клин для выбивки

1 сверлильный патрон Ø 3,0 - 16,0 мм
артикул 108 117

1 Конический стержень МК 3 / В 16
артикул 108 121

1 емкость под охлаждающую жидкость
артикул 108 101

1 ремень безопасности

1 инструкция по эксплуатации

Без переходника

Описание	
Станок на магнитной подушке RS40e	
Артикул	Цена за шт. €
108 004 RS	

* Сила магнитного притяжения проверена по стандарту DIN EN 10002 на стальной пластине (St 37) толщиной 30 мм.

Прочный пластмассовый корпус.

Повышенная долговечность благодаря **проложенному внутри кабелю**. Никаких загрязнений и повреждений!

Электроника для регулирования оборотов и крутящего момента.

Направляющая из цельной латуни.

Мощный мотор для корончатых фрез до Ø 80,0 мм.

Прецизионная реечная передача.

2 ступенчатая передача с прецизионными шестернями.

Удобная эргономичная ручка.

6-ступенчатая фиксация на каретке.

Встроенная электроника нечувствительна к перепадам в сети и другим помехам

Дозированная подача охлаждающего средства: внешнее охлаждение гарантирует чистое резание и высокую износостойкость.

Эргономичное размещение кнопок включения мотора и магнита.

Ручка легко монтируется как слева, так и справа (для правшей и левшей).

Надежные качественные кнопки с подсветкой.

Благодаря бесступенчатому **регулятору оборотов** можно устанавливать нужную скорость сверления.

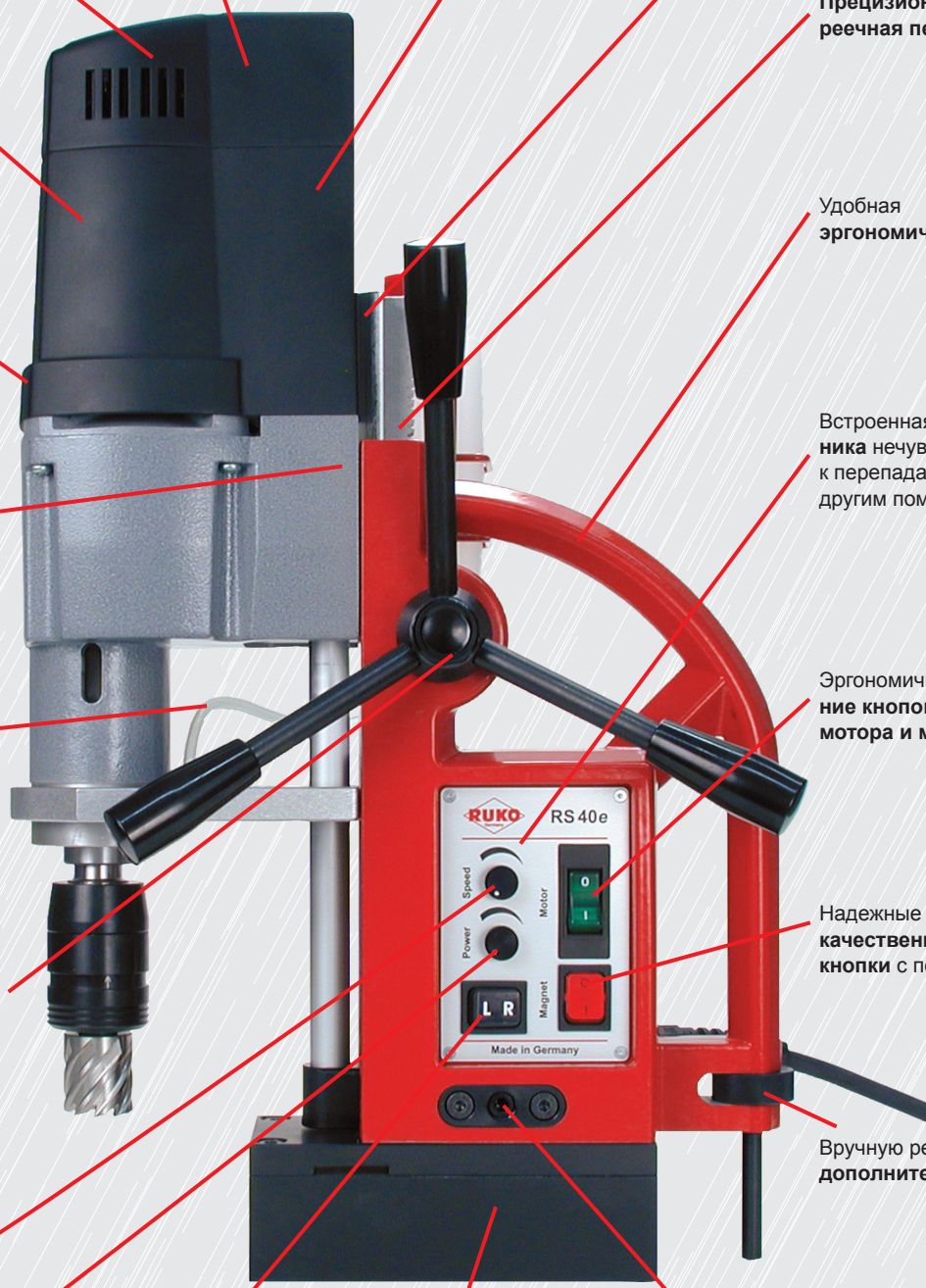
Вручную регулируемая дополнительная опора.

При помощи **бесступенчатого регулятора** устанавливается крутящий момент мотора.

Лево- и правостороннее сверление: переключается для нарезания резьбы до M 30

Магнит: Улучшенная сила магнитного притяжения с уменьшенным теплообразованием

Дополнительная регулировка RUKO позволяет при зафиксированном магните регулировать угол на 20° и длину до 15,0 мм. При силе магнитного притяжения 20.800 N дополнительная регулировка отсутствует.



Автоматический быстрозажимной патрон EasyLock для корончатых фрез с хвостовиком Weldon

Быстрозажимной патрон EasyLock позволяет быстро и легко сменить инструмент.

Смена инструмента одной рукой.

1.7



Рис. 1: Стопорное кольцо потяните вверх, пока оно не зафиксируется.

Рис. 2: Вставьте фрезу в EasyLock. Она зафиксируется громким щелчком. Стопорное кольцо защелкнется вниз.

Рис. 3: Корончатая фреза зафиксирована в EasyLock. Можно начинать работу.

Рис. 4: Чтобы извлечь фрезу потяните стопорное кольцо вверх.

Рис. 5: Будьте внимательны! Фреза выпадет из EasyLock.



Автоматический быстрозажимной патрон EasyLock для корончатых фрез с хвостовиком Weldon

Стандарт упаковки: индивидуальная картонная упаковка

Описание	для Ø мм	Артикул	Цена / за шт. €
EasyLock для станка на магнитной подушке RS 10 с внутренним охлаждением и хвостовиком под резьбу M14	10,0 - 35,0	108 314	
EasyLock для станка на магнитной подушке RS 20 с конусом Морзе МК 2 + емкость артикул 108 101	10,0 - 60,0	108 312	
EasyLock для станка на магнитной подушке RS 20 с внутренним охлаждением и конусом Морзе МК 2 НОВИНКА	10,0 - 60,0	108 317	
EasyLock для станка на магнитной подушке RS 30e и RS 40e с конусом Морзе МК 3 + емкость артикул 108 101	10,0 - 60,0	108 313	
EasyLock для станка на магнитной подушке RS 30e и RS 40e с внутренним охлаждением и конусом Морзе МК 3 НОВИНКА	10,0 - 60,0	108 318	



№ 108 314

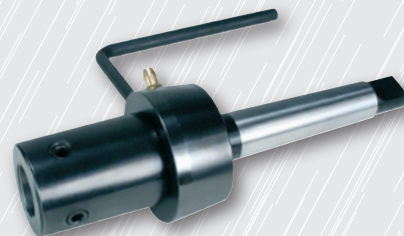


№ 108 313

Переходник для корончатых фрез с хвостовиком Weldon

Стандарт упаковки: индивидуальная картонная упаковка

Описание	для Ø мм	Артикул	Цена / за шт. €
Переходник с конусом Морзе МК 2 для корончатых фрез с хвостовиком Weldon 3/4" глубина сверления 30,0 и 50,0 мм + трубка + емкость артикул 108 101	10,0 - 60,0	108 302	
Переходник с конусом Морзе МК 3 для корончатых фрез с хвостовиком Weldon 3/4" глубина сверления 30,0 и 50,0 мм + трубка + емкость артикул 108 101	10,0 - 60,0	108 303	

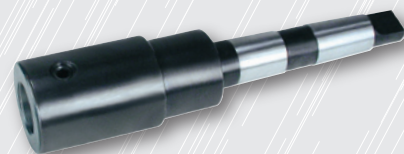


№ 108 303

Переходник с внутренним охлаждением для корончатых фрез с хвостовиком Weldon

Стандарт упаковки: индивидуальная картонная упаковка

Описание	для Ø мм	Артикул	Цена / за шт. €
Переходник с конусом Морзе МК 2 с внутренним охлаждением для корончатых фрез с хвостовиком Weldon 3/4" глубина сверления 30,0 и 50,0 мм	10,0 - 60,0	108 315	
Переходник с конусом Морзе МК 3 с внутренним охлаждением для корончатых фрез с хвостовиком Weldon 3/4" глубина сверления 30,0 и 50,0 мм	10,0 - 60,0	108 316	



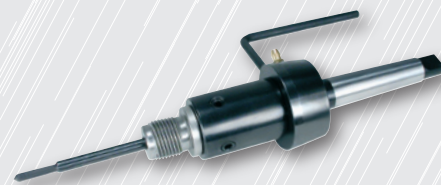
№ 108 316



Переходник для корончатых фрез с переходником под резьбу

Стандарт упаковки: индивидуальная картонная упаковка

Описание	для Ø мм	Артикул	Цена / за шт. €
Переходник с конусом Морзе МК 2 для корончатых фрез под резьбу M18 x 6 P1,5 + адаптер артикул 108 108 + трубка + центрирующий штифт артикул 108 110 + емкость артикул 108 101	12,0 - 80,0	108 102	
Переходник с конусом Морзе МК 2 для корончатых фрез под резьбу M18 x 6 P1,5 + адаптер артикул 108 108 + трубка + центрирующий штифт артикул 108 110 + емкость артикул 108 101	12,0 - 80,0	108 103	



№ 108 103

Переходник с внутренним охлаждением для корончатых фрез с переходником под резьбу

Стандарт упаковки: индивидуальная картонная упаковка

Описание	для Ø мм	Артикул	Цена / за шт. €
Переходник МК 2 с внутренним охлаждением для корончатых фрез под резьбу M18 x 6 P1,5 + адаптер артикул 108 108 + центрирующий штифт артикул 108 110	12,0 - 80,0	108 104	
Переходник МК 3 с внутренним охлаждением для корончатых фрез под резьбу M18 x 6 P1,5 + адаптер артикул 108 108 + центрирующий штифт артикул 108 110	12,0 - 80,0	108 105	



№ 108 105

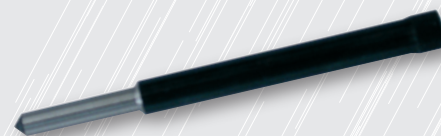
Центрирующие штифты для корончатых фрез

Стандарт упаковки: индивидуальная пластиковая упаковка

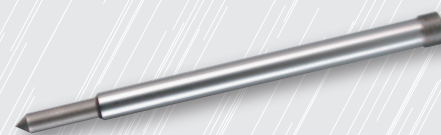
Описание	для глубина сверления мм	Артикул	Цена / за шт. €
Центрирующий штифт для ступенчатых корончатых фрез HSS Ø 6,35 x 95 мм с хвостовиком Weldon и Quick IN	15	108 310	
Центрирующий штифт для корончатых фрез HSS и HM Ø 6,35 x 87 мм с хвостовиком Quick IN	35	108 306	
Центрирующий штифт для корончатых фрез HSS Ø 6,35 x 77 мм с хвостовиком Weldon	30	108 304	
Центрирующий штифт для корончатых фрез HSS Ø 6,35 x 102 мм с хвостовиком Weldon	50	108 305	
Центрирующий штифт для корончатых фрез HSS и HM Ø 6,35 x 123 мм с хвостовиком Weldon и Quick IN	50 + адаптер	108 110	
Центрирующий штифт для корончатых фрез HM Ø 8,00 x 112 мм с хвостовиком Weldon	50	108 701	



№ 108 310



№ 108 305



№ 108 701

Сверлильный патрон для станков на магнитной подушке RS 10 / RS 20 / RS 30e / RS 40e

Стандарт упаковки: индивидуальная пластиковая упаковка

Описание	Артикул	Цена / за шт. €
Сверлильный патрон для RS 10 с переходником под резьбу 1/2" UNF диапазон зажима Ø 1,0 - 13 мм	108 116	
Сверлильный патрон для RS 20 / RS 30e / RS 40e с переходником под конус B16 диапазон зажима Ø 3,0 - 16 мм	108 117	



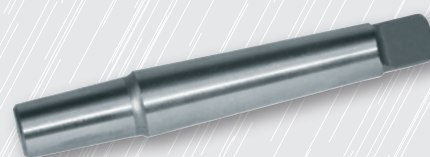
№ 108 116

1.7

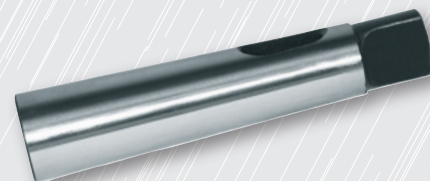
Конический стержень и переходная втулка для станков на магнитной подушке RS 20 / RS 30e / RS 40e

Стандарт упаковки: индивидуальная пластиковая упаковка

Описание	Артикул	Цена / за шт. €
Конический стержень с конусом Морзе МК 2 для сверлильного патрона с переходником под конус B16 артикул 108 117	108 120	
Конический стержень с конусом Морзе МК 3 для сверлильного патрона с переходником под конус B16 артикул 108 117	108 121	
Переходная втулка с конусом Морзе МК 3 на с конусом Морзе МК 2	108 125	



№ 108 120

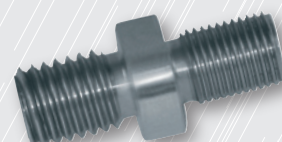


№ 108 125

Адаптер с хвостовиком под резьбу M14 для станка на магнитной подушке RS 10

Стандарт упаковки: индивидуальная пластиковая упаковка

Описание	Артикул	Цена / за шт. €
Адаптер с хвостовиком под резьбу M14 для сверлильного патрона с переходником под резьбу 1/2" UNF артикул 108 116	108 115	



№ 108 115

Адаптер с хвостовиком Weldon для станков на магнитной подушке RS 10 / RS 20 / RS 30e / RS 40e

Стандарт упаковки: индивидуальная пластиковая упаковка

Описание	Артикул	Цена / за шт. €
Адаптер с хвостовиком Weldon 3/4" для корончатых фрез с переходником под резьбу M18 x 6 P1,5	108 108	
Адаптер с хвостовиком Weldon 3/4" для корончатых фрез с хвостовиком Quick IN	108 126	



№ 108 108

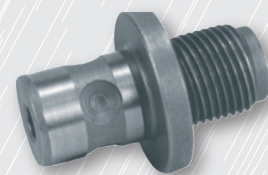


№ 108 126

Адаптер с хвостовиком Quick IN для станков на магнитной подушке с переходником Quick IN

Стандарт упаковки: индивидуальная пластиковая упаковка

Описание	Артикул	Цена / за шт. €
Адаптер с хвостовиком Quick IN для корончатых фрез с переходником под резьбу M18 x 6 P1,5	108 111	
Адаптер с хвостовиком Quick IN для корончатых фрез с хвостовиком Weldon 3/4"	108 118	



№ 108 111

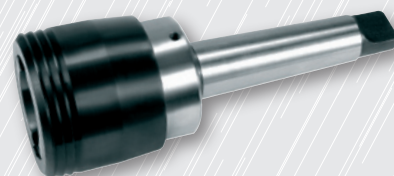


№ 108 118

Быстрозажимной патрон для метчиков для станка на магнитной подушке RS40e

Стандарт упаковки: индивидуальная пластиковая упаковка

Описание	Артикул	Цена / за шт. €
Быстрозажимной патрон с конусом Морзе МК 3 и выравниванием длины + / - 10 мм для метчиков	108 160	



№ 108 160

Быстросменная насадка для быстрозажимных патронов для метчиков

Стандарт упаковки: индивидуальная пластиковая упаковка

Описание	Артикул	Цена / за шт. €
Быстросменная насадка с предохранительной муфтой для метчиков Ø-хвостовика 6 мм	108 166	
Быстросменная насадка с предохранительной муфтой для метчиков Ø-хвостовика 7 мм	108 167	
Быстросменная насадка с предохранительной муфтой для метчиков Ø-хвостовика 8 мм	108 168	
Быстросменная насадка с предохранительной муфтой для метчиков Ø-хвостовика 9 мм	108 169	
Быстросменная насадка с предохранительной муфтой для метчиков Ø-хвостовика 10 мм	108 170	
Быстросменная насадка с предохранительной муфтой для метчиков Ø-хвостовика 11 мм	108 171	
Быстросменная насадка с предохранительной муфтой для метчиков Ø-хвостовика 12 мм	108 172	
Быстросменная насадка с предохранительной муфтой для метчиков Ø-хвостовика 14 мм	108 173	
Быстросменная насадка с предохранительной муфтой для метчиков Ø-хвостовика 16 мм	108 174	
Быстросменная насадка с предохранительной муфтой для метчиков Ø-хвостовика 18 мм	108 175	



№ 108 166

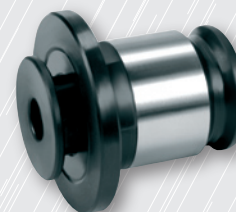


№ 108 170

Быстросменная насадка для быстрозажимных патронов для метчиков

Стандарт упаковки: индивидуальная пластиковая упаковка

Описание	Артикул	Цена / за шт. €
Быстросменная насадка без предохранительной муфты для метчиков Ø-хвостовика 6 мм	108 180	
Быстросменная насадка без предохранительной муфты для метчиков Ø-хвостовика 7 мм	108 181	
Быстросменная насадка без предохранительной муфты для метчиков Ø-хвостовика 8 мм	108 182	
Быстросменная насадка без предохранительной муфты для метчиков Ø-хвостовика 9 мм	108 183	
Быстросменная насадка без предохранительной муфты для метчиков Ø-хвостовика 10 мм	108 184	
Быстросменная насадка без предохранительной муфты для метчиков Ø-хвостовика 11 мм	108 185	
Быстросменная насадка без предохранительной муфты для метчиков Ø-хвостовика 12 мм	108 186	
Быстросменная насадка без предохранительной муфты для метчиков Ø-хвостовика 14 мм	108 187	
Быстросменная насадка без предохранительной муфты для метчиков Ø-хвостовика 16 мм	108 188	
Быстросменная насадка без предохранительной муфты для метчиков Ø-хвостовика 18 мм	108 189	



№ 108 180



№ 108 184

1.7

Обзор диаметров хвостовиков метчиков

Ø-хвостовика, мм	DIN 352 резьба	DIN 357 / DIN 376 резьба	DIN 371 резьба	UNC / UNF ≈ DIN 371 резьба
6 mm	M 4,5 - M 8	M 8	M 5 / M 6	Nr. 10 / Nr. 12 / 1/4"
7 mm	M 9 / M 10	M 9 / M 10	M 7	
8 mm	M 11	M 11	M 8	5/16"
9 mm	M 12	M 12	M 9	
10 mm			M 10	3/8"
11 mm	M 14	M 14		
12 mm	M 16	M 16		
14 mm	M 18	M 18		
16 mm	M 20	M 20		
18 mm	M 22 / M 24	M 22 / M 24		

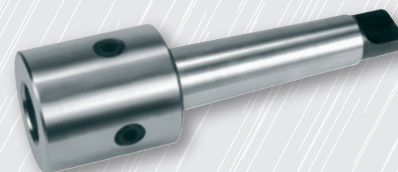
Ø-хвостовика, мм	DIN 374 резьба	UNC / UNF ≈ DIN 376 резьба	DIN 5156 резьба	DIN 40433 резьба
6 mm	MF 8		G 1/8"	PG 7
7 mm	MF 10			
8 mm		7/16"		
9 mm	MF 12	1/2"		PG 9
10 mm				
11 mm	MF 14	9/16"	G 1/4"	PG 11
12 mm	MF 16	5/8"	G 3/8"	PG 13,5
14 mm	MF 18	3/4"		
16 mm	MF 20		G 1/2"	
18 mm	MF 22 / MF 24	7/8" / 1"		PG 21

Переходник для метчиков М 27 и М 30 для станка на магнитной подушке RS40e

Стандарт упаковки: индивидуальная пластиковая упаковка



Описание	Артикул	Цена / за шт. €
Переходник с конусом Морзе МК 3 для метчиков М 27	108 161	
Переходник с конусом Морзе МК 3 для метчиков М 30	108 162	



№ 108 161

Емкость под охлаждающую жидкость с распылителем

Стандарт упаковки: индивидуальная картонная упаковка

Описание	Артикул	Цена / за шт. €
Емкость с распылителем, 500 мл	108 101	



№ 108 101

Емкость под охлаждающую жидкость со стопорным краном

Стандарт упаковки: индивидуальная картонная упаковка

Описание	Артикул	Цена / за шт. €
Емкость со стопорным краном, 500 мл	108 122	



№ 108 122

Охлаждающие и смазочные вещества

Спрей и паста RUKO предназначены для мазки и охлаждения трущихся деталей в процессе работы, что увеличивает износостойкость инструмента.

Описание	Артикул	Цена / за шт. €
Спрей 50 мл	101 010	
Спрей 200 мл	101 025	
Спрей 400 мл	101 036	
Смазочная паста 50 гр.	101 021	
Смазочная паста 30 гр.	101 035	
Масло в канистре 5 л	101 038	
Пена 400 мл	101 039	



№ 101 010



№ 101 025



№ 101 021



№ 101 038



Рекомендуемая скорость сверления для твердосплавных корончатых фрез

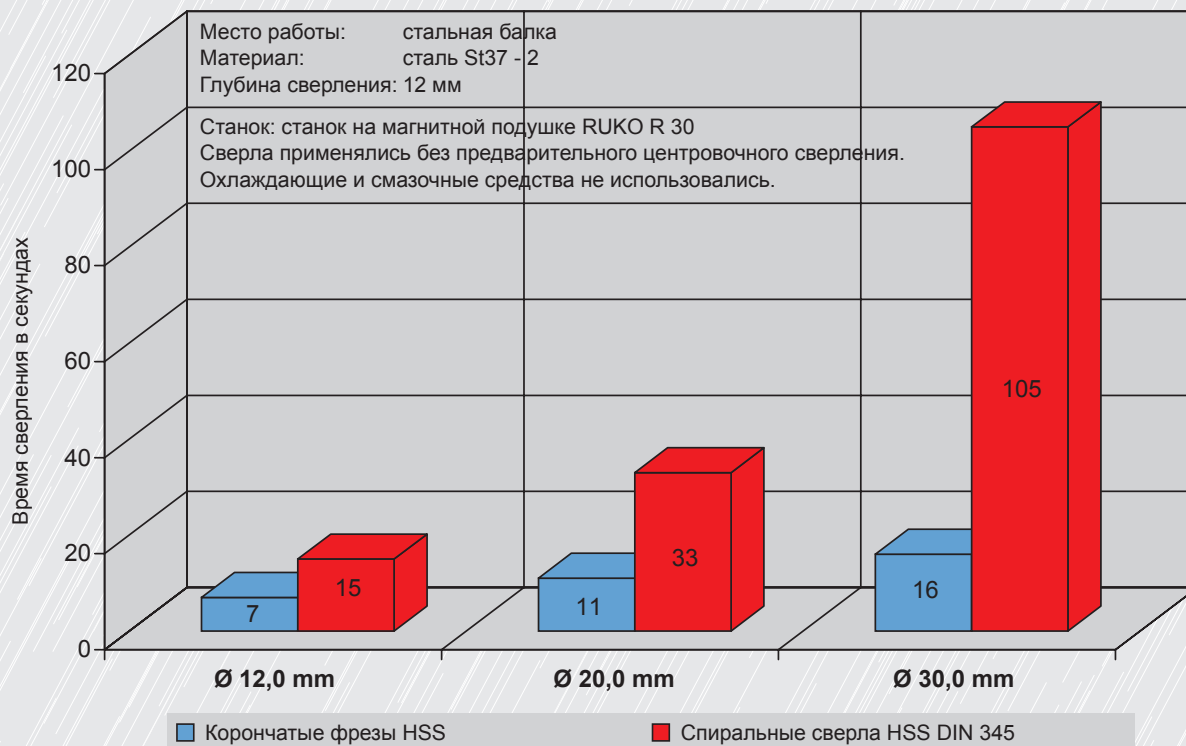
Материал:		Высокоуглеродистая сталь до 700 Н/мм ²	Легированная сталь до 1000 Н/мм ²	Чугун до 250 Н/мм ²	Сплав меди и цинка хрупкий	Сплав меди и цинка твердый	Сплав алюминия до 11% Si	Термопластик	Дюралюминий
Vc = м/мин		50	35	40	60	40	60	45	40
Охлаждение		Спрей	Спрей	Сжатый воздух	Сжатый воздух	Сжатый воздух	Спрей	Вода	Сжатый воздух
Ø мм	Ø в дюймах	Об/мин	Об/мин	Об/мин	Об/мин	Об/мин	Об/мин	Об/мин	Об/мин
12	15/32	1327	929	1062	1592	265	1592	1194	1062
13	33/64	1225	857	980	1470	245	1470	1102	980
14	35/64	1137	796	910	1365	227	1365	1024	910
15	19/32	1062	743	849	1274	212	1274	955	849
16	5/8	995	697	796	1194	199	1194	896	796
17	34/64	937	656	749	1124	187	1124	843	749
18	45/64	885	619	708	1062	177	1062	796	708
19	3/4	838	587	670	1006	168	1006	754	670
20	25/32	796	557	637	955	159	955	717	637
21	3/4	758	531	607	910	152	910	682	607
22	7/8	724	507	579	869	145	869	651	579
23	13/16	692	485	554	831	138	831	623	554
24	15/16	663	464	531	796	133	796	597	531
25	63/64	637	446	510	764	127	764	573	510
26	1 1/32	612	429	490	735	122	735	551	490
27	1 1/16	590	413	472	708	118	708	531	472
28	1 3/32	569	398	455	682	114	682	512	455
29	1 9/64	549	384	439	659	110	659	494	439
30	1 3/16	531	372	425	637	106	637	478	425
31	1 7/32	514	360	411	616	103	616	462	411
32	1 17/64	498	348	398	597	100	597	448	398
33	1 19/64	483	338	386	579	97	579	434	386
34	1 11/32	468	328	375	562	94	562	422	375
35	1 3/8	455	318	364	546	91	546	409	364
36	1 27/64	442	310	354	531	88	531	398	354
37	1 29/64	430	301	344	516	86	516	387	344
38	1 1/2	419	293	335	503	84	503	377	335
39	1 17/32	408	286	327	490	82	490	367	327
40	1 37/64	398	279	318	478	80	478	358	318
41	1 39/64	388	272	311	466	78	466	350	311
42	1 21/32	379	265	303	455	76	455	341	303
43	1 11/16	370	259	296	444	74	444	333	296
44	1 47/64	362	253	290	434	72	434	326	290
45	1 25/32	354	248	283	425	71	425	318	283
46	1 13/16	346	242	277	415	69	415	312	277
47	1 55/64	339	237	271	407	68	407	305	271
48	1 57/64	332	232	265	398	66	398	299	265
49	1 15/16	325	227	260	390	65	390	292	260
50	1 31/32	318	223	255	382	64	382	287	255
51	2	312	219	250	375	62	375	281	250
52	2 3/64	306	214	245	367	61	367	276	245
53	2 3/32	300	210	240	361	60	361	270	240
54	2 1/8	295	206	236	354	59	354	265	236
55	2 5/32	290	203	232	347	58	347	261	232
60	2 3/8	265	186	212	318	53	318	239	212
61	2 13/32	261	183	209	313	52	313	235	209
65	2 9/16	245	171	196	294	49	294	220	196
68	2 43/64	234	164	187	281	47	281	211	187
70	2 3/4	227	159	182	273	45	273	205	182
71	2 51/64	224	157	179	269	45	269	202	179
75	2 61/64	212	149	170	255	42	255	191	170
80	3 5/32	199	139	159	239	40	239	179	159
85	3 11/32	187	131	150	225	37	225	169	150
90	3 35/64	177	124	142	212	35	212	159	142
95	3 47/64	168	117	134	201	34	201	151	134
100	3 15/16	159	111	127	191	32	191	143	127

Рекомендуемая скорость сверления для корончатых фрез HSS

1.7

Материал:		Высокоуглеродистая сталь до 700 Н/мм ²	Легированная сталь до 1000 Н/мм ²	Чугун до 250 Н/мм ²	Сплав меди и цинка хрупкий	Сплав меди и цинка твердый	Сплав алюминия до 11% Si	Термопластик	Дюралюминий
V _c = м/мин		30	20	10	60	35	30	20	15
Охлаждение		Спрей	Спрей	Сжатый воздух	Сжатый воздух	Сжатый воздух	Спрей	Вода	Сжатый воздух
Ø мм	Ø в дюймах	Об/мин	Об/мин	Об/мин	Об/мин	Об/мин	Об/мин	Об/мин	Об/мин
12	15/32	796	531	265	1592	929	796	531	398
13	33/64	735	490	245	1470	857	735	490	367
14	35/64	682	455	227	1365	796	682	455	341
15	19/32	637	425	212	1274	743	637	425	318
16	5/8	597	398	199	1194	697	597	398	299
17	43/64	562	375	187	1124	656	562	375	281
18	45/64	531	354	177	1062	619	531	354	265
19	3/4	503	335	168	1006	587	503	335	251
20	25/32	478	318	159	955	557	478	318	239
21	53/64	455	303	152	910	531	455	303	227
22	7/8	434	290	145	869	507	434	290	217
23	29/32	415	277	138	831	485	415	277	208
24	15/16	398	265	133	796	464	398	265	199
25	63/64	382	255	127	764	446	382	255	191
26	1 1/32	367	245	122	735	429	367	245	184
27	1 1/16	354	236	118	708	413	354	236	177
28	1 3/32	341	227	114	682	398	341	227	171
29	1 9/64	329	220	110	659	384	329	220	165
30	1 3/16	318	212	106	637	372	318	212	159
31	1 7/32	308	205	103	616	360	308	205	154
32	1 17/64	299	199	100	597	348	299	199	149
33	1 19/64	290	193	97	579	338	290	193	145
34	1 11/32	281	187	94	562	328	281	187	141
35	1 3/8	273	182	91	546	318	273	182	136
36	1 27/64	265	177	88	531	310	265	177	133
37	1 29/64	258	172	86	516	301	258	172	129
38	1 1/2	251	168	84	503	293	251	168	126
39	1 17/32	245	163	82	490	286	245	163	122
40	1 37/64	239	159	80	478	279	239	159	119
41	1 39/64	233	155	78	466	272	233	155	117
42	1 21/32	227	152	76	455	265	227	152	114
43	1 11/16	222	148	74	444	259	222	148	111
44	1 47/64	217	145	72	434	253	217	145	109
45	1 25/32	212	142	71	425	248	212	142	106
46	1 13/16	208	138	69	415	242	208	138	104
47	1 55/64	203	136	68	407	237	203	136	102
48	1 57/64	199	133	66	398	232	199	133	100
49	1 15/16	195	130	65	390	227	195	130	97
50	1 31/32	191	127	64	382	223	191	127	96
51	2	187	125	62	375	219	187	125	94
52	2 3/64	184	122	61	367	214	184	122	92
53	2 3/32	180	120	60	361	210	180	120	90
54	2 1/8	177	118	59	354	206	177	118	88
55	2 5/32	174	116	58	347	203	174	116	87
60	2 3/8	159	106	53	318	186	159	106	80

Сравнительные временные показатели корончатые фрезы HSS - спиральные сверла HSS DIN 345

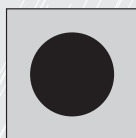


1.7

Объем сверления



Корончатые фрезы



Спиральные сверла

Небывалая экономия времени и денег с корончатыми фрезами RUKO. Так как высверливается только контур отверстия, а не весь ее диаметр, как в случае со спиральными сверлами, процесс сверления значительно сокращается во времени (см. график). Предварительная центровка не требуется.

Режущие зубья корончатых фрез

1. Оптимальный угол зубьев улучшает сверление и минимизирует давление на материал.
2. Хороший угол заточки делает корончатые фрезы универсальными в применении по различным сортам стали.
3. Улучшенная геометрия предотвращает излишнее нагревание и способствует легкому выходу стружки из металла.
4. Благодаря особой форме зубьев и спирали трение корончатых фрез HSS с обрабатываемой поверхностью уменьшается.



